



**КОМИТЕТ ИМУЩЕСТВЕННЫХ ОТНОШЕНИЙ  
АДМИНИСТРАЦИИ ПЕРМСКОГО МУНИЦИПАЛЬНОГО РАЙОНА**

**РАСПОРЯЖЕНИЕ**

18.10.2022

№ 4403

**О внесении изменений в распоряжение комитета имущественных отношений администрации Пермского муниципального района от 21.06.2022 № 2573 «Об установлении публичного сервитута на часть земельных участков»**

В соответствии с Федеральным законом от 25.10.2001 № 137-ФЗ «О введении в действие Земельного кодекса Российской Федерации», пп. 5.5.3 п. 5.5 разд. 5 Положения о комитете имущественных отношений администрации Пермского муниципального района, утвержденного решением Земского Собрания Пермского муниципального района Пермского края от 22.12.2016 № 178, на основании ходатайства открытого акционерного общества «Межрегиональная распределительная сетевая компания Урала» (ИНН 6671163413, ОГРН 1056604000970) (далее - ОАО «МРСК Урала») от 04.10.2022 № 9754:

1. Внести в распоряжение Комитета имущественных отношений администрации Пермского муниципального района от 21.06.2022 № 2573 «Об установлении публичного сервитута на часть земельных участков» следующее изменение:

1.1. Пункт 1 читать в новой редакции: «1. Установить в интересах ОАО «МРСК Урала» публичный сервитут общей площадью 10378 кв.м. на часть земельных участков:

- с кадастровым номером 59:32:1100001:1314, расположенный по адресу: Пермский край, Пермский район, Двуреченское с/п, д. Мостовая, ул. Оря, 13;

- с кадастровым номером 59:32:1100001:1315, расположенный по адресу: Пермский край, Пермский район, Двуреченское с/п, д. Мостовая, ул. Оря, 13;

- с кадастровым номером 59:32:1100001:1704, расположенный по адресу: Пермский край, Пермский район, Двуреченское с/п, д. Мостовая, ул. Оря, 28;

- с кадастровым номером 59:32:1100001:19, расположенный по адресу: Пермский край, Пермский район, Двуреченское с/п, д. Мостовая, ул. Оря, 8;

- с кадастровым номером 59:32:1100001:2290, расположенный по адресу: Пермский край, Пермский район, Двуреченское с/п, д. Мостовая, ул. Оря, з/у 43а;

- с кадастровым номером 59:32:1100001:2339, расположенный по адресу: Пермский край, Пермский район, Двуреченское с/п, д. Мостовая, ул. Оря;

- с кадастровым номером 59:32:1100001:2448, расположенный по адресу: Пермский край, Пермский район, Двуреченское с/п, д. Мостовая, ул. Оря;

- с кадастровым номером 59:32:1100001:2630, расположенный по адресу: Пермский край, Пермский район, Двуреченское с/п, д. Мостовая;

- с кадастровым номером 59:32:1100001:2743, расположенный по адресу: Пермский край, Пермский район, Двуреченское с/п, д. Мостовая, ул. Оря;

- с кадастровым номером 59:32:1100001:289, расположенный по адресу: Пермский край, Пермский район, Двуреченское с/п, д. Мостовая, ул. Оря, з/у 25.

- с кадастровым номером 59:32:1100001:406, расположенный по адресу: Пермский край, Пермский район, Двуреченское с/п, д. Мостовая, 22;

- с кадастровым номером 59:32:1100001:512, расположенный по адресу: Пермский край, Пермский район, Двуреченское с/п, д. Мостовая;

- с кадастровым номером 59:32:1100001:714, расположенный по адресу: Пермский край, Пермский район, Двуреченское с/п, д. Мостовая ул. Оря, з/у 9;

- с кадастровым номером 59:32:1100001:72, расположенный по адресу: Пермский край, Пермский район, Двуреченское с/п, д. Мостовая, ул. Оря, 33а;

- с кадастровым номером 59:32:1100001:724, расположенный по адресу: Пермский край, Пермский район, Двуреченское с/п, д. Мостовая, ул. Оря, 33;

- с кадастровым номером 59:32:1100001:728, расположенный по адресу: Пермский край, Пермский район, Двуреченское с/п, д. Мостовая;



- с кадастровым номером 59:32:1100001:729, расположенный по адресу: Пермский край, Пермский район, Двуреченское с/п, д. Мостовая, ул. Оря, 20;
- с кадастровым номером 59:32:1100001:732, расположенный по адресу: Пермский край, Пермский район, Двуреченское с/п, д. Мостовая, ул. Оря, 30а;
- с кадастровым номером 59:32:1100001:733, расположенный по адресу: Пермский край, Пермский район, Двуреченское с/п, д. Мостовая;
- с кадастровым номером 59:32:1100001:810, расположенный по адресу: Пермский край, Пермский район, Двуреченское с/п, д. Мостовая, ул. Оря, 11;
- с кадастровым номером 59:32:1100001:827, расположенный по адресу: Пермский край, Пермский район, Двуреченское с/п, д. Мостовая, ул. Оря, 29а;
- с кадастровым номером 59:32:1100001:872, расположенный по адресу: Пермский край, Пермский район, Двуреченское с/п, д. Мостовая;
- с кадастровым номером 59:32:1100001:900, расположенный по адресу: Пермский край, Пермский район, Двуреченское с/п, д. Мостовая, ул. Оря, 35а;
- с кадастровым номером 59:32:1100001:932, расположенный по адресу: Пермский край, Пермский район, Двуреченское с/п, д. Мостовая, ул. Оря, з/у 25/1;
- с кадастровым номером 59:32:1100001:980, расположенный по адресу: Пермский край, Пермский район, Двуреченское с/п, д. Мостовая, ул. Оря, 35а;
- с кадастровым номером 59:32:1180001:11, расположенный по адресу: Пермский край, Пермский район, Двуреченское с/п, д. Назарово, ул. Берёзовая, 16;
- с кадастровым номером 59:32:1180001:29, расположенный по адресу: Пермский край, Пермский район, Двуреченское с/п, д. Назарово;
- с кадастровым номером 59:32:1180001:349, расположенный по адресу: Пермский край, Пермский район, Двуреченское с/п, ул. Березовая, 23;
- с кадастровым номером 59:32:1180001:361, расположенный по адресу: Пермский край, Пермский район, Двуреченское с/п, д. Назарово, ул. Березовая, 3;
- с кадастровым номером 59:32:1180001:364, расположенный по адресу: Пермский край, Пермский район, Двуреченское с/п, д. Назарово;
- с кадастровым номером 59:32:1180001:376, расположенный по адресу: Пермский край, Пермский район, Двуреченское с/п, д. Назарово, ул. Запрудная, 5;

- с кадастровым номером 59:32:1180001:422, расположенный по адресу: Пермский край, Пермский район, Двуреченское с/п, д. Назарово;
- с кадастровым номером 59:32:1180001:423, расположенный по адресу: Пермский край, Пермский район, Двуреченское с/п, д. Назарово, ул. Березовая, ба;
- с кадастровым номером 59:32:1180001:7, расположенный по адресу: Пермский край, Пермский район, Двуреченское с/п, д. Назарово;
- с кадастровым номером 59:32:3720008:1554, расположенный по адресу: Пермский край, Пермский район, Двуреченское с/п, в 0,500 км юго-восточнее д. Мостовая;
- с кадастровым номером 59:32:1180001:390, расположенный по адресу: Пермский край, Пермский район, Двуреченское с/п, д. Назарово, ул. Березовая, 12;
- с кадастровым номером 59:32:1180001:537, расположенный по адресу: Пермский край, Пермский район, Двуреченское с/п, д. Назарово, ул. Запрудная, з/у 3;
- с кадастровым номером 59:32:1100001:1185, расположенный по адресу: Пермский край, р-н Пермский, с/п Двуреченское, д. Мостовая, ул. Оря, 35/1;
- с кадастровым номером 59:32:1100001:1168, расположенный по адресу: Пермский край, Пермский район, Двуреченское с/п, д. Мостовая, ул. Оря, дом 35;
- с кадастровым номером 59:32:0000000:392, расположенный по адресу: Пермский край, Пермский муниципальный район, Пермское лесничество, Лобановское участковое лесничество, кварталы №№ 69, 85, 109, 136-140, 149, 150, 165-169, 179, 180, 184, 185, 196, 209-212, 253, Кунгурское лесничество, Пермско-Сергинское участковое лесничество (СХПК "Энкрайс"), кварталы № 35, 36;
- с кадастровым номером 59:32:1180001:379, расположенный по адресу: Пермский край, Пермский р-н, Двуреченское с/п, д. Назарово, ул. Березовая, дом 25.

Цель: Для размещения объекта электросетевого хозяйства «ВЛ-0,4 кВ от ТП-66367».

Срок: 49 лет.».

1.2. Приложения к распоряжению № 2573 от 21.06.2022 изложить в новой редакции согласно приложениям к настоящему распоряжению.

2. Признать утратившим силу распоряжение комитета имущественных отношений администрации Пермского муниципального района от 08.09.2022 № 3725 «О внесении изменений в распоряжение комитета имущественных отношений

администрации Пермского муниципального района от 21.06.2022 № 2573 «Об установлении публичного сервитута на часть земельных участков».

3. Настоящее распоряжение вступает в силу со дня его подписания.

4. Контроль исполнения настоящего распоряжения оставляю за собой.

И.о. председателя комитета



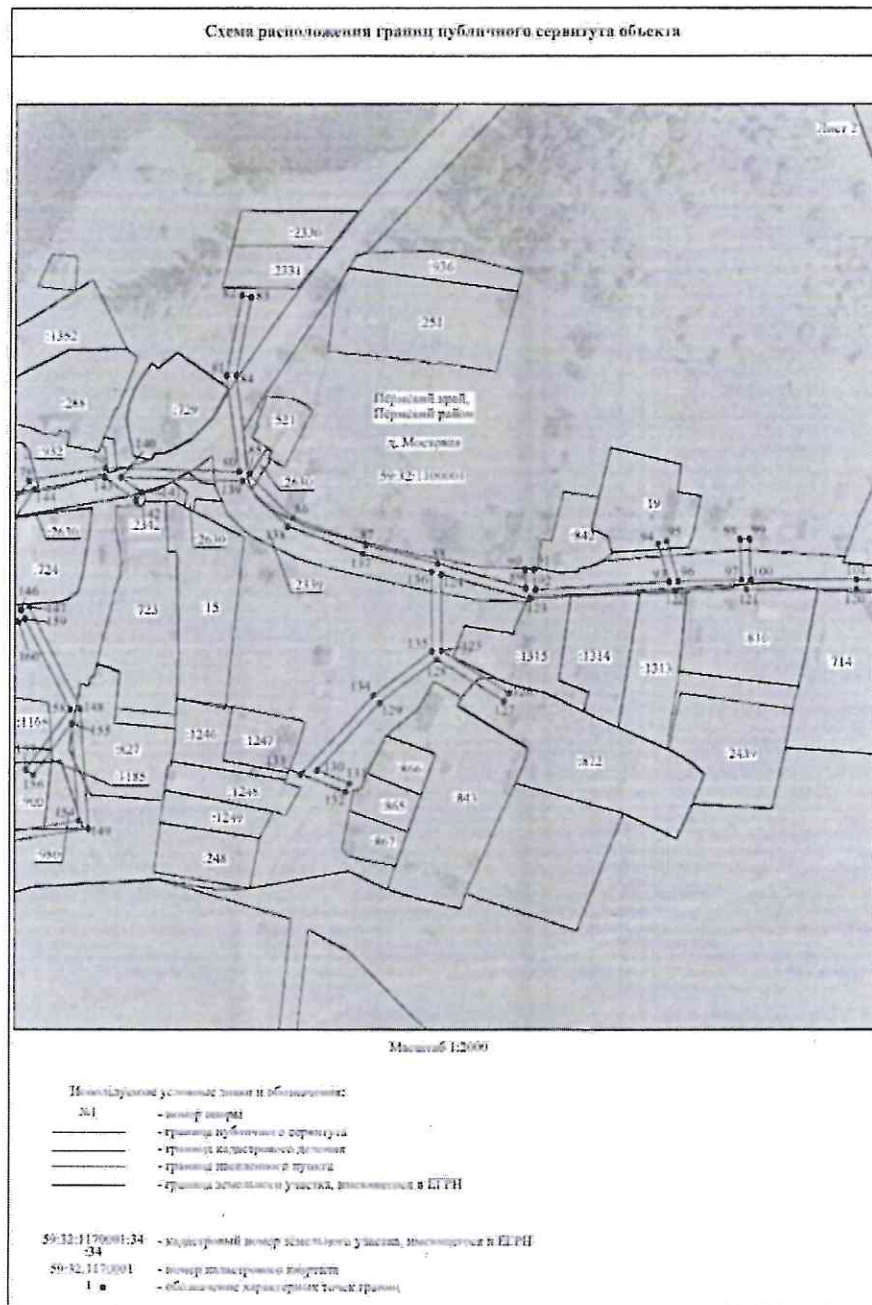
М.В. Королева



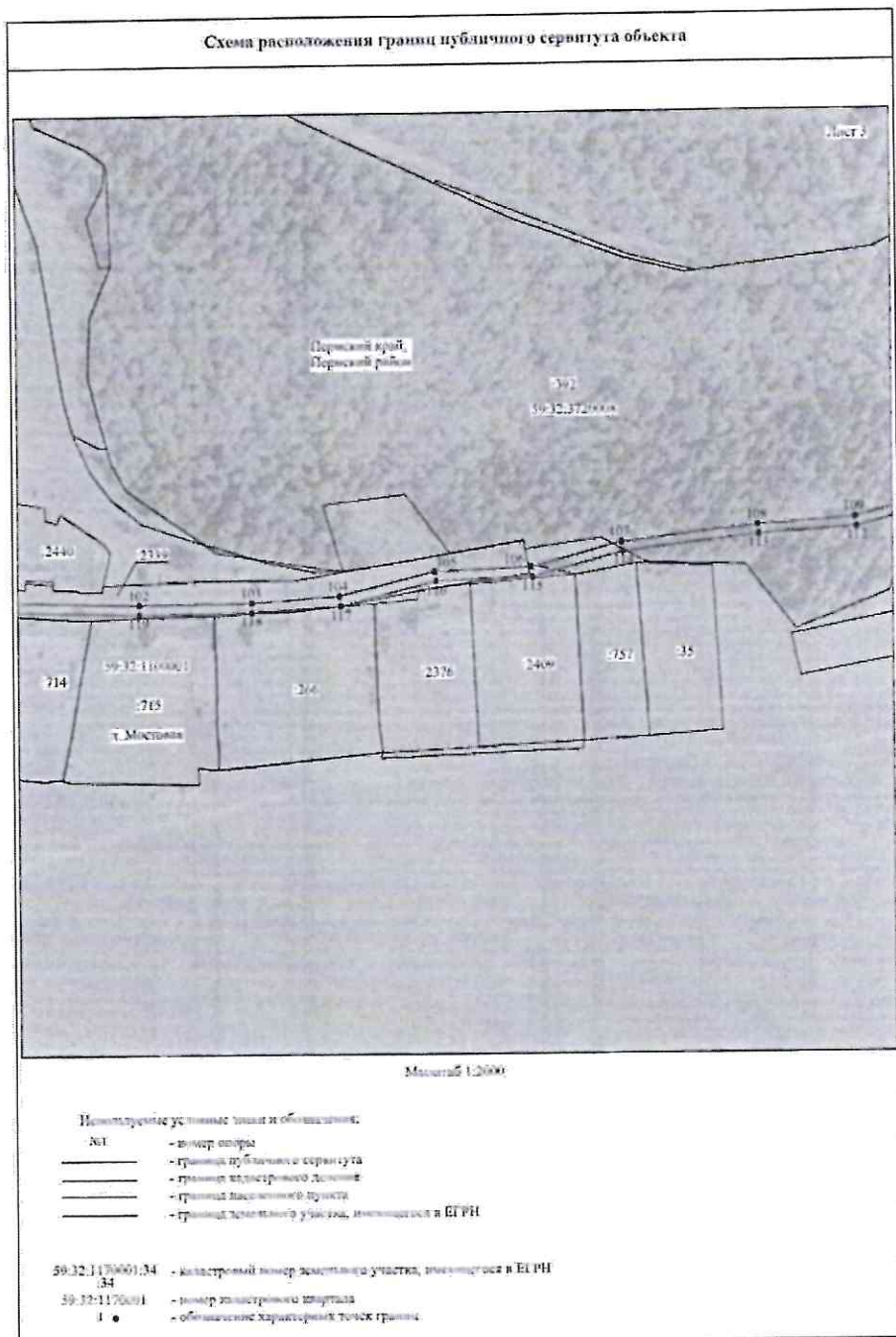
Приложение № 1  
к распоряжению  
комитета имущественных  
отношений администрации  
Пермского муниципального района  
от 18.10.2022 № 4403



Приложение № 2  
к распоряжению  
комитета имущественных  
отношений администрации  
Пермского муниципального района  
от 18.10.2022 № 4403

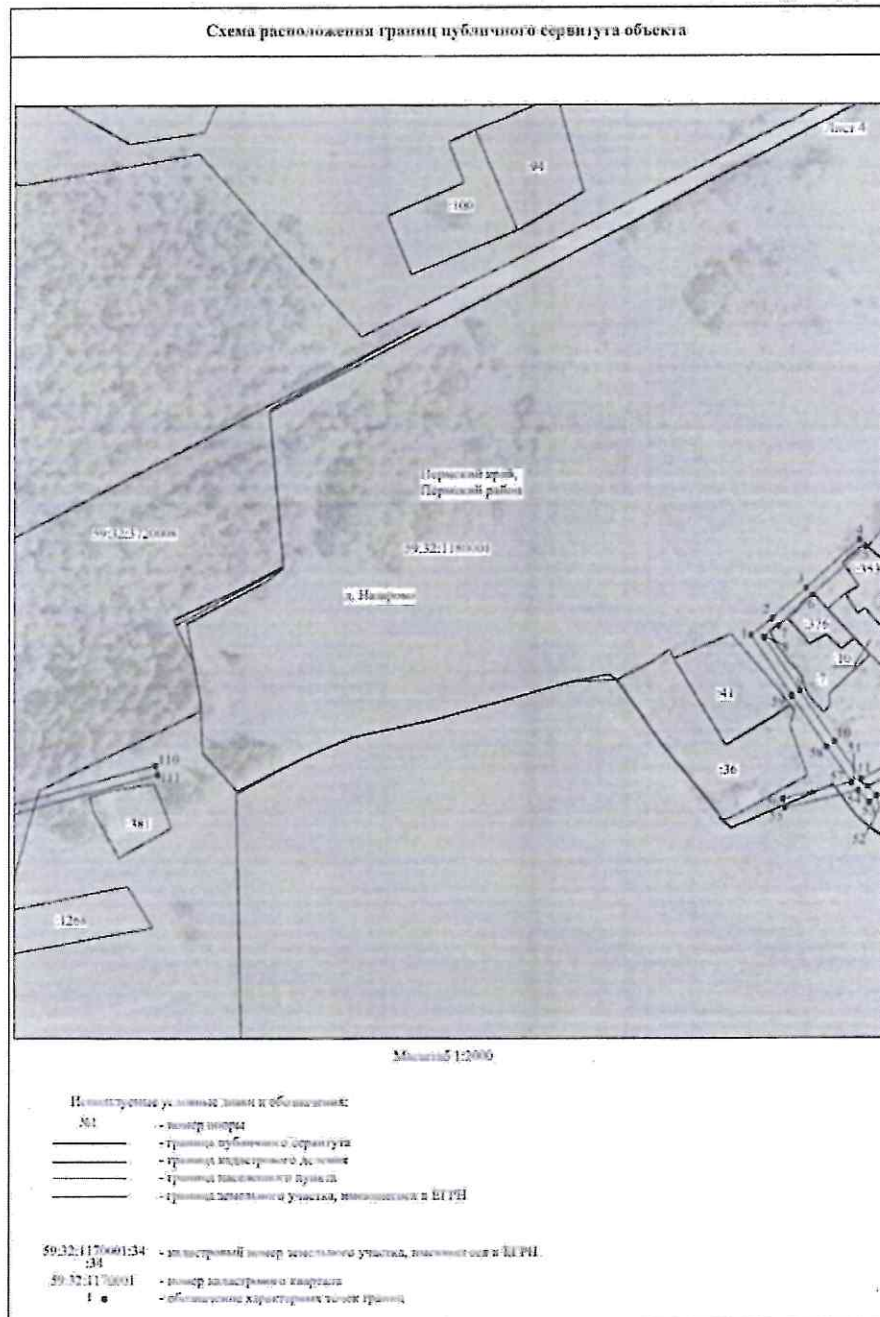


Приложение № 3  
к распоряжению  
комитета имущественных  
отношений администрации  
Пермского муниципального района  
от 18.10.2022 № 4403

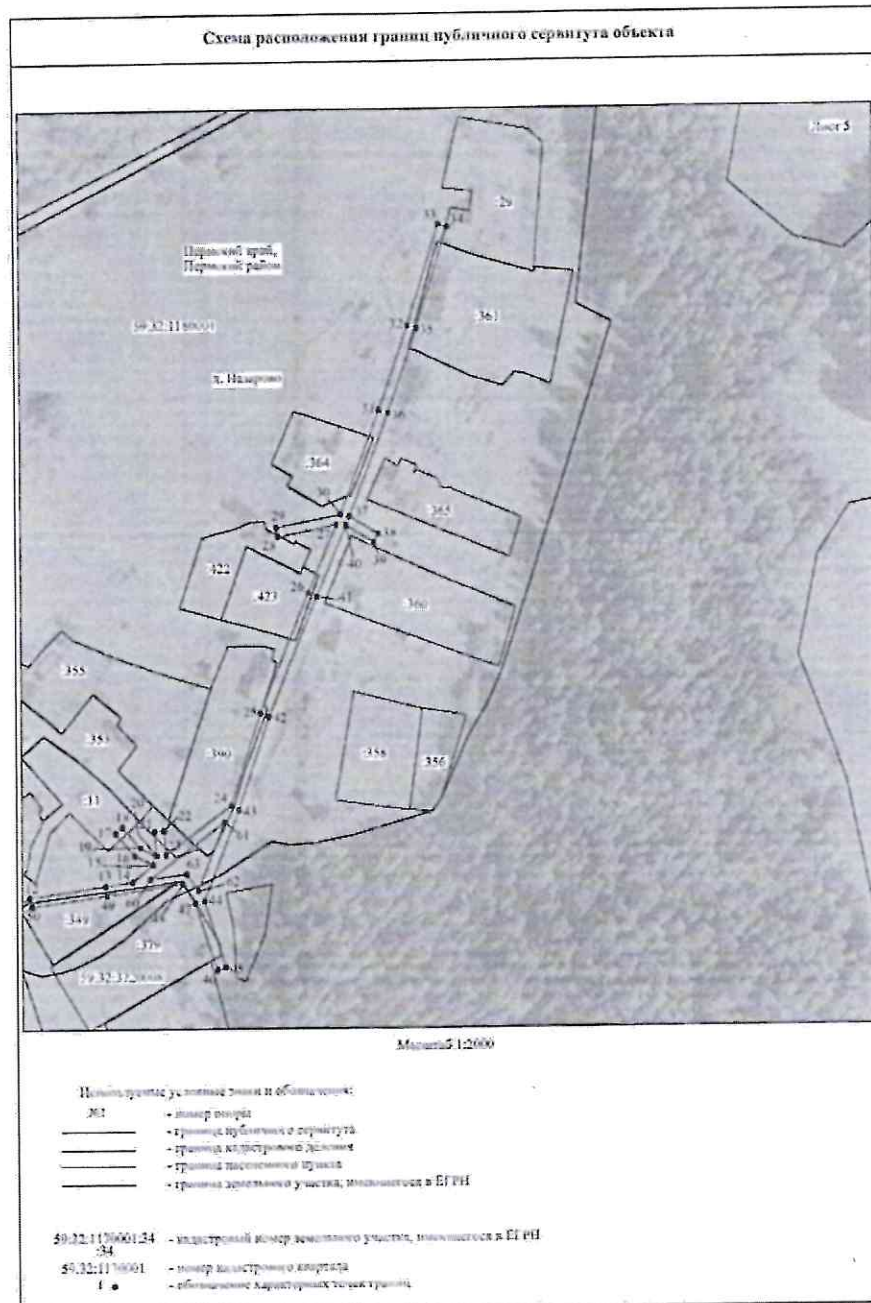




Приложение № 4  
к распоряжению  
комитета имущественных  
отношений администрации  
Пермского муниципального района  
от 18.10.2022 № 4403



Приложение № 5  
 к распоряжению  
 комитета имущественных  
 отношений администрации  
 Пермского муниципального района  
 от 18.10.2022 № 4403



Приложение № 6  
к распоряжению  
комитета имущественных  
отношений администрации  
Пермского муниципального района  
от 18.10.2022 № 4403

ОПИСАНИЕ МЕСТОПОЛОЖЕНИЯ ГРАНИЦ

Публичный сервитут для размещения объекта электросетевого хозяйства «ВЛ-0,4 кв от ТП-66367»  
(наименование объекта, местоположение границ которого описано (далее - объект))

Раздел 1

Сведения об объекте

Сведения об объекте		
№ п/п	Характеристики объекта	Описание характеристик
1	2	3
1	Местоположение объекта	Пермский край, Пермский район
2	Площадь объекта +/- величина погрешности определения площади (Р +/- Девята Р)	10378 кв.м ± 28 кв.м
3	Иные характеристики объекта	Публичный сервитут для размещения объекта электросетевого хозяйства «ВЛ-0,4 кв от ТП-66367» на срок 49 лет



Приложение № 7  
к распоряжению  
комитета имущественных  
отношений администрации  
Пермского муниципального района  
от 18.10.2022 № 4403

Раздел 2

Сведения о местоположении границ объекта					
1. Система координат МСК-59, зона 2					
2. Сведения о характерных точках границ объекта					
Обозначение характерных точек границ	Координаты, м		Метод определения координат характерной точки	Средняя квадратическая погрешность положения характерной точки (М), м	Описание обозначени я точек на местности (при наличии)
	X	Y			
1	2	3	4	5	6
Зона(1)	-	-	-	-	-
1	497882.74	2258871.84	Метод спутниковых геодезических измерений (определенный)	0.10	-
2	497889.74	2258880.79	Метод спутниковых геодезических измерений (определенный)	0.10	-
3	497902.42	2258895.15	Метод спутниковых геодезических измерений (определенный)	0.10	-
4	497922.61	2258917.34	Метод спутниковых геодезических измерений (определенный)	0.10	-
5	497949.65	2258920.03	Метод спутниковых геодезических измерений (определенный)	0.10	-
6	497959.44	2258987.82	Метод спутниковых геодезических измерений (определенный)	0.10	-
7	497886.66	2258883.35	Метод спутниковых геодезических измерений (определенный)	0.10	-
8	497881.89	2258877.25	Метод спутниковых геодезических измерений (определенный)	0.10	-
9	497859.57	2258920.41	Метод спутниковых геодезических измерений (определенный)	0.10	-
10	497838.24	2258906.97	Метод спутниковых геодезических измерений (определенный)	0.10	-
11	497822.18	2258918.00	Метод спутниковых геодезических измерений (определенный)	0.10	-
12	497828.85	2258921.04	Метод спутниковых геодезических измерений (определенный)	0.10	-
13	497833.49	2258963.59	Метод спутниковых геодезических измерений (определенный)	0.10	-
14	497835.14	2258975.07	Метод спутниковых геодезических измерений (определенный)	0.10	-
15	497842.32	2258984.19	Метод спутниковых геодезических измерений (определенный)	0.10	-
16	497846.38	2258975.06	Метод спутниковых геодезических измерений (определенный)	0.10	-
17	497855.78	2258967.85	Метод спутниковых геодезических измерений (определенный)	0.10	-
18	497848.39	2258970.87	Метод спутниковых геодезических измерений (определенный)	0.10	-
19	497849.61	2258978.46	Метод спутниковых геодезических измерений (определенный)	0.10	-
20	497846.08	2258985.61	Метод спутниковых геодезических измерений (определенный)	0.10	-
21	497856.47	2258984.70	Метод спутниковых геодезических измерений (определенный)	0.10	-
22	497856.82	2258988.68	Метод спутниковых геодезических измерений (определенный)	0.10	-
23	497846.45	2258989.59	Метод спутниковых геодезических измерений (определенный)	0.10	-
24	497867.32	2259001.63	Метод спутниковых геодезических измерений (определенный)	0.10	-
25	497866.44	2258920.63	Метод спутниковых геодезических измерений (определенный)	0.10	-

Приложение № 8  
к распоряжению  
комитета имущественных  
отношений администрации  
Пермского муниципального района  
от 18.10.2022 № 4403

26	497957.70	2259051.48	Метод спутниковых геодезических измерений (определенный)	0.10	-
27	497986.61	2259063.68	Метод спутниковых геодезических измерений (определенный)	0.10	-
28	497981.59	2259038.58	Метод спутниковых геодезических измерений (определенный)	0.10	-
29	497985.51	2259037.80	Метод спутниковых геодезических измерений (определенный)	0.10	-
30	497991.06	2259065.52	Метод спутниковых геодезических измерений (определенный)	0.10	-
31	498035.56	2259082.09	Метод спутниковых геодезических измерений (определенный)	0.10	-
32	498071.33	2259091.30	Метод спутниковых геодезических измерений (определенный)	0.10	-
33	498114.19	2259107.71	Метод спутниковых геодезических измерений (определенный)	0.10	-
34	498113.00	2259111.53	Метод спутниковых геодезических измерений (определенный)	0.10	-
35	498079.09	2259098.10	Метод спутниковых геодезических измерений (определенный)	0.10	-
36	498034.22	2259085.86	Метод спутниковых геодезических измерений (определенный)	0.10	-
37	497990.16	2259069.44	Метод спутниковых геодезических измерений (определенный)	0.10	-
38	497982.72	2259081.63	Метод спутниковых геодезических измерений (определенный)	0.10	-
39	497979.31	2259079.55	Метод спутниковых геодезических измерений (определенный)	0.10	-
40	497986.40	2259067.93	Метод спутниковых геодезических измерений (определенный)	0.10	-
41	497956.16	2259055.18	Метод спутниковых геодезических измерений (определенный)	0.10	-
42	497905.05	2259034.38	Метод спутниковых геодезических измерений (определенный)	0.10	-
43	497865.40	2259021.21	Метод спутниковых геодезических измерений (определенный)	0.10	-
44	497827.04	2259006.02	Метод спутниковых геодезических измерений (определенный)	0.10	-
45	497798.81	2259015.17	Метод спутниковых геодезических измерений (определенный)	0.10	-
46	497797.58	2259011.38	Метод спутниковых геодезических измерений (определенный)	0.10	-
47	497826.30	2259002.05	Метод спутниковых геодезических измерений (определенный)	0.10	-
48	497834.18	2259006.53	Метод спутниковых геодезических измерений (определенный)	0.10	-
49	497829.53	2259064.16	Метод спутниковых геодезических измерений (определенный)	0.10	-
50	497824.99	2259032.27	Метод спутниковых геодезических измерений (определенный)	0.10	-
51	497819.03	2258920.67	Метод спутниковых геодезических измерений (определенный)	0.10	-
52	497815.33	2258924.27	Метод спутниковых геодезических измерений (определенный)	0.10	-
53	497812.55	2258921.39	Метод спутниковых геодезических измерений (определенный)	0.10	-
54	497817.39	2258916.71	Метод спутниковых геодезических измерений (определенный)	0.10	-
55	497810.13	2258886.18	Метод спутниковых геодезических измерений (определенный)	0.10	-
56	497814.03	2258885.26	Метод спутниковых геодезических измерений (определенный)	0.10	-
57	497820.87	2258914.05	Метод спутниковых геодезических измерений (определенный)	0.10	-
58	497835.98	2258903.67	Метод спутниковых геодезических измерений (определенный)	0.10	-
59	497857.32	2258889.10	Метод спутниковых геодезических измерений (определенный)	0.10	-

Приложение № 9  
к распоряжению  
комитета имущественных  
отношений администрации  
Пермского муниципального района  
от 18.10.2022 № 4403

1	497882.74	2258871.84	Метод спутниковых геодезических измерений (определенный)	0.10	--
--	--	--	--	--	--
60	497836.28	2258982.97	Метод спутниковых геодезических измерений (определенный)	0.10	--
61	497860.28	2259054.88	Метод спутниковых геодезических измерений (определенный)	0.10	--
62	497831.32	2259003.42	Метод спутниковых геодезических измерений (определенный)	0.10	--
63	497838.49	2258998.40	Метод спутниковых геодезических измерений (определенный)	0.10	--
60	497836.28	2258982.97	Метод спутниковых геодезических измерений (определенный)	0.10	--
Зона1(2)	--	--	--	--	--
64	497701.95	2257598.06	Метод спутниковых геодезических измерений (определенный)	0.10	--
65	497717.39	2257625.38	Метод спутниковых геодезических измерений (определенный)	0.10	--
66	497743.67	2257654.34	Метод спутниковых геодезических измерений (определенный)	0.10	--
67	497767.12	2257678.65	Метод спутниковых геодезических измерений (определенный)	0.10	--
68	497770.26	2257620.29	Метод спутниковых геодезических измерений (определенный)	0.10	--
69	497817.16	2257653.35	Метод спутниковых геодезических измерений (определенный)	0.10	--
70	497814.87	2257656.62	Метод спутниковых геодезических измерений (определенный)	0.10	--
71	497723.87	2257627.72	Метод спутниковых геодезических измерений (определенный)	0.10	--
72	497770.90	2257682.93	Метод спутниковых геодезических измерений (определенный)	0.10	--
73	497783.58	2257709.40	Метод спутниковых геодезических измерений (определенный)	0.10	--
74	497798.28	2257745.17	Метод спутниковых геодезических измерений (определенный)	0.10	--
75	497804.58	2257769.03	Метод спутниковых геодезических измерений (определенный)	0.10	--
76	497810.92	2257803.23	Метод спутниковых геодезических измерений (определенный)	0.10	--
77	497787.54	2257815.13	Метод спутниковых геодезических измерений (определенный)	0.10	--
78	497818.40	2257836.28	Метод спутниковых геодезических измерений (определенный)	0.10	--
79	497823.84	2257868.75	Метод спутниковых геодезических измерений (определенный)	0.10	--
80	497822.22	2257926.03	Метод спутниковых геодезических измерений (определенный)	0.10	--
81	497862.58	2257920.52	Метод спутниковых геодезических измерений (определенный)	0.10	--
82	497896.16	2257926.98	Метод спутниковых геодезических измерений (определенный)	0.10	--
83	497895.40	2257930.91	Метод спутниковых геодезических измерений (определенный)	0.10	--
84	497862.47	2257924.57	Метод спутниковых геодезических измерений (определенный)	0.10	--
85	497821.09	2257930.22	Метод спутниковых геодезических измерений (определенный)	0.10	--
86	497802.48	2257949.12	Метод спутниковых геодезических измерений (определенный)	0.10	--
87	497790.97	2257979.91	Метод спутниковых геодезических измерений (определенный)	0.10	--
88	497783.08	2258009.98	Метод спутниковых геодезических измерений (определенный)	0.10	--
89	497772.70	2258046.84	Метод спутниковых геодезических измерений (определенный)	0.10	--
90	497780.46	2258046.42	Метод спутниковых геодезических измерений (определенный)	0.10	--



Приложение № 10  
к распоряжению  
комитета имущественных  
отношений администрации  
Пермского муниципального района  
от 18.10.2022 № 4403

91	497760.67	2258050.41	Метод спутниковых геодезических измерений (определенный)	0.10	—
92	497772.13	2258050.87	Метод спутниковых геодезических измерений (определенный)	0.10	—
93	497775.34	2258108.05	Метод спутниковых геодезических измерений (определенный)	0.10	—
94	497791.24	2258103.08	Метод спутниковых геодезических измерений (определенный)	0.10	—
95	497792.43	2258106.90	Метод спутниковых геодезических измерений (определенный)	0.10	—
96	497775.52	2258112.18	Метод спутниковых геодезических измерений (определенный)	0.10	—
97	497776.01	2258139.09	Метод спутниковых геодезических измерений (определенный)	0.10	—
98	497793.15	2258138.48	Метод спутниковых геодезических измерений (определенный)	0.10	—
99	497793.29	2258142.48	Метод спутниковых геодезических измерений (определенный)	0.10	—
100	497776.04	2258143.09	Метод спутниковых геодезических измерений (определенный)	0.10	—
101	497776.04	2258187.87	Метод спутниковых геодезических измерений (определенный)	0.10	—
102	497774.49	2258246.87	Метод спутниковых геодезических измерений (определенный)	0.10	—
103	497774.94	2258294.27	Метод спутниковых геодезических измерений (определенный)	0.10	—
104	497777.43	2258331.05	Метод спутниковых геодезических измерений (определенный)	0.10	—
105	497787.42	2258370.52	Метод спутниковых геодезических измерений (определенный)	0.10	—
106	497788.82	2258410.19	Метод спутниковых геодезических измерений (определенный)	0.10	—
107	497798.92	2258448.26	Метод спутниковых геодезических измерений (определенный)	0.10	—
108	497805.69	2258506.10	Метод спутниковых геодезических измерений (определенный)	0.10	—
109	497808.41	2258546.87	Метод спутниковых геодезических измерений (определенный)	0.10	—
110	497838.49	2258621.54	Метод спутниковых геодезических измерений (определенный)	0.10	—
111	497824.63	2258622.58	Метод спутниковых геодезических измерений (определенный)	0.10	—
112	497804.45	2258547.53	Метод спутниковых геодезических измерений (определенный)	0.10	—
113	497801.71	2258506.47	Метод спутниковых геодезических измерений (определенный)	0.10	—
114	497794.98	2258449.01	Метод спутниковых геодезических измерений (определенный)	0.10	—
115	497784.84	2258410.78	Метод спутниковых геодезических измерений (определенный)	0.10	—
116	497783.44	2258371.09	Метод спутниковых геодезических измерений (определенный)	0.10	—
117	497773.46	2258331.68	Метод спутниковых геодезических измерений (определенный)	0.10	—
118	497770.94	2258294.42	Метод спутниковых геодезических измерений (определенный)	0.10	—
119	497770.49	2258246.84	Метод спутниковых геодезических измерений (определенный)	0.10	—
120	497772.04	2258187.82	Метод спутниковых геодезических измерений (определенный)	0.10	—
121	497772.04	2258141.18	Метод спутниковых геодезических измерений (определенный)	0.10	—
122	497771.49	2258119.80	Метод спутниковых геодезических измерений (определенный)	0.10	—
123	497768.01	2258048.76	Метод спутниковых геодезических измерений (определенный)	0.10	—
124	497778.51	2258011.48	Метод спутниковых геодезических измерений (определенный)	0.10	—

Приложение № 11  
к распоряжению  
комитета имущественных  
отношений администрации  
Пермского муниципального района  
от 18.10.2022 № 4403

125	497746.28	2258011.68	Метод спутниковых геодезических измерений (определенный)	0.10	--
126	497728.55	2258039.90	Метод спутниковых геодезических измерений (определенный)	0.10	--
127	497725.16	2258027.78	Метод спутниковых геодезических измерений (определенный)	0.10	--
128	497742.73	2258000.80	Метод спутниковых геодезических измерений (определенный)	0.10	--
129	497724.57	2257986.04	Метод спутниковых геодезических измерений (определенный)	0.10	--
130	497695.91	2257959.55	Метод спутниковых геодезических измерений (определенный)	0.10	--
131	497690.40	2257973.05	Метод спутниковых геодезических измерений (определенный)	0.10	--
132	497686.70	2257971.54	Метод спутниковых геодезических измерений (определенный)	0.10	--
133	497694.40	2257952.69	Метод спутниковых геодезических измерений (определенный)	0.10	--
134	497727.54	2257983.34	Метод спутниковых геодезических измерений (определенный)	0.10	--
135	497746.15	2258007.69	Метод спутниковых геодезических измерений (определенный)	0.10	--
136	497770.61	2258007.47	Метод спутниковых геодезических измерений (определенный)	0.10	--
137	497797.15	2257978.70	Метод спутниковых геодезических измерений (определенный)	0.10	--
138	497799.03	2257946.92	Метод спутниковых геодезических измерений (определенный)	0.10	--
139	497818.17	2257927.48	Метод спутниковых геодезических измерений (определенный)	0.10	--
140	497819.69	2257875.41	Метод спутниковых геодезических измерений (определенный)	0.10	--
141	497813.44	2257884.25	Метод спутниковых геодезических измерений (определенный)	0.10	--
142	497810.16	2257883.94	Метод спутниковых геодезических измерений (определенный)	0.10	--
143	497819.73	2257866.40	Метод спутниковых геодезических измерений (определенный)	0.10	--
144	497814.74	2257838.62	Метод спутниковых геодезических измерений (определенный)	0.10	--
145	497783.71	2257817.35	Метод спутниковых геодезических измерений (определенный)	0.10	--
146	497763.51	2257833.11	Метод спутниковых геодезических измерений (определенный)	0.10	--
147	497764.00	2257826.50	Метод спутниковых геодезических измерений (определенный)	0.10	--
148	497722.24	2257858.28	Метод спутниковых геодезических измерений (определенный)	0.10	--
149	497671.11	2257861.73	Метод спутниковых геодезических измерений (определенный)	0.10	--
150	497663.65	2257815.46	Метод спутниковых геодезических измерений (определенный)	0.10	--
151	497671.50	2257788.58	Метод спутниковых геодезических измерений (определенный)	0.10	--
152	497675.34	2257769.70	Метод спутниковых геодезических измерений (определенный)	0.10	--
153	497667.74	2257845.71	Метод спутниковых геодезических измерений (определенный)	0.10	--
154	497674.48	2257857.50	Метод спутниковых геодезических измерений (определенный)	0.10	--
155	497716.14	2257854.68	Метод спутниковых геодезических измерений (определенный)	0.10	--
156	497694.04	2257838.31	Метод спутниковых геодезических измерений (определенный)	0.10	--
157	497696.41	2257835.10	Метод спутниковых геодезических измерений (определенный)	0.10	--
158	497721.89	2257853.97	Метод спутниковых геодезических измерений (определенный)	0.10	--

Приложение № 12  
к распоряжению  
комитета имущественных  
отношений администрации  
Пермского муниципального района  
от 18.10.2022 № 4403

159	497759.80	2257834.61	Метод спутниковых геодезических измерений (определений)	0.10	—
160	497758.65	2257831.83	Метод спутниковых геодезических измерений (определений)	0.10	—
161	497782.55	2257813.18	Метод спутниковых геодезических измерений (определений)	0.10	—
162	497806.44	2257801.03	Метод спутниковых геодезических измерений (определений)	0.10	—
163	497800.66	2257769.91	Метод спутниковых геодезических измерений (определений)	0.10	—
164	497794.96	2257748.26	Метод спутниковых геодезических измерений (определений)	0.10	—
165	497779.06	2257752.50	Метод спутниковых геодезических измерений (определений)	0.10	—
166	497778.03	2257748.64	Метод спутниковых геодезических измерений (определений)	0.10	—
167	497793.66	2257744.47	Метод спутниковых геодезических измерений (определений)	0.10	—
168	497781.87	2257715.77	Метод спутниковых геодезических измерений (определений)	0.10	—
169	497773.48	2257738.90	Метод спутниковых геодезических измерений (определений)	0.10	—
170	497734.73	2257747.62	Метод спутниковых геодезических измерений (определений)	0.10	—
171	497690.30	2257761.97	Метод спутниковых геодезических измерений (определений)	0.10	—
172	497689.07	2257758.16	Метод спутниковых геодезических измерений (определений)	0.10	—
173	497733.67	2257743.76	Метод спутниковых геодезических измерений (определений)	0.10	—
174	497770.47	2257735.48	Метод спутниковых геодезических измерений (определений)	0.10	—
175	497779.59	2257710.33	Метод спутниковых геодезических измерений (определений)	0.10	—
176	497767.21	2257684.50	Метод спутниковых геодезических измерений (определений)	0.10	—
177	497749.75	2257657.07	Метод спутниковых геодезических измерений (определений)	0.10	—
178	497715.45	2257629.20	Метод спутниковых геодезических измерений (определений)	0.10	—
179	497702.46	2257638.09	Метод спутниковых геодезических измерений (определений)	0.10	—
180	497700.20	2257634.79	Метод спутниковых геодезических измерений (определений)	0.10	—
181	497713.12	2257625.95	Метод спутниковых геодезических измерений (определений)	0.10	—
182	497699.47	2257600.03	Метод спутниковых геодезических измерений (определений)	0.10	—
64	497701.95	2257598.06	Метод спутниковых геодезических измерений (определений)	0.10	—
<b>3. Сведения о характерных точках (частей) границы объекта</b>					
Обозначение характерных точек части границы	Координаты, м		Метод определения координат характерной точки	Средняя квадратическая погрешность положения характерной точки (M), м	Описание обозначения точки на местности (при наличии)
	X	Y			
1	2	3	4	5	6
—	—	—	—	—	—



